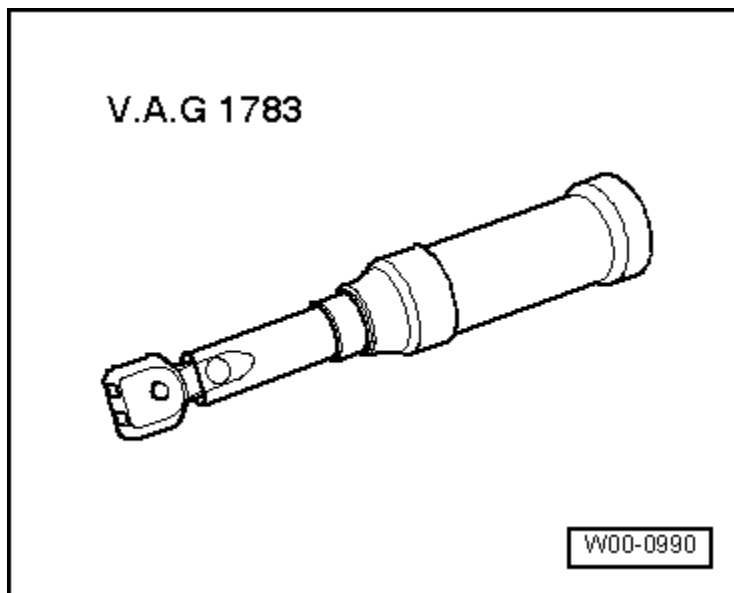


前保险杠盖板

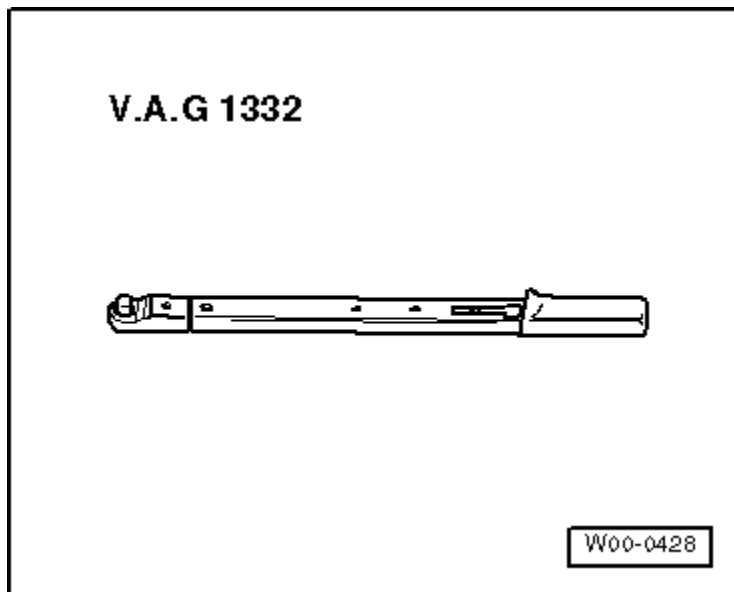
工具

所需要的专用工具和维修设备

- t 扭矩扳手 (2 ~ 10 Nm) -V.A.G 1783-或-
Hazet 6280-1CT-



- t 扭矩扳手 -V.A.G 1332-



修理前保险杠盖板



提示

保险杠盖板上出现损坏时，应在更换之前查明塑料件可否修理。

描述请参见 → [车身维修综合说明](#)、[车身组装说明](#)。

装配概述 - 前保险杠盖板

1 - 前保险杠盖板

- q 拆卸
→ Kapitel
- q 安装
→ Kapitel

2 - 螺钉

- q 左侧 1 个
- q 右侧 1 个
- q 方向向上
- q 1.5 Nm

3 - 螺钉

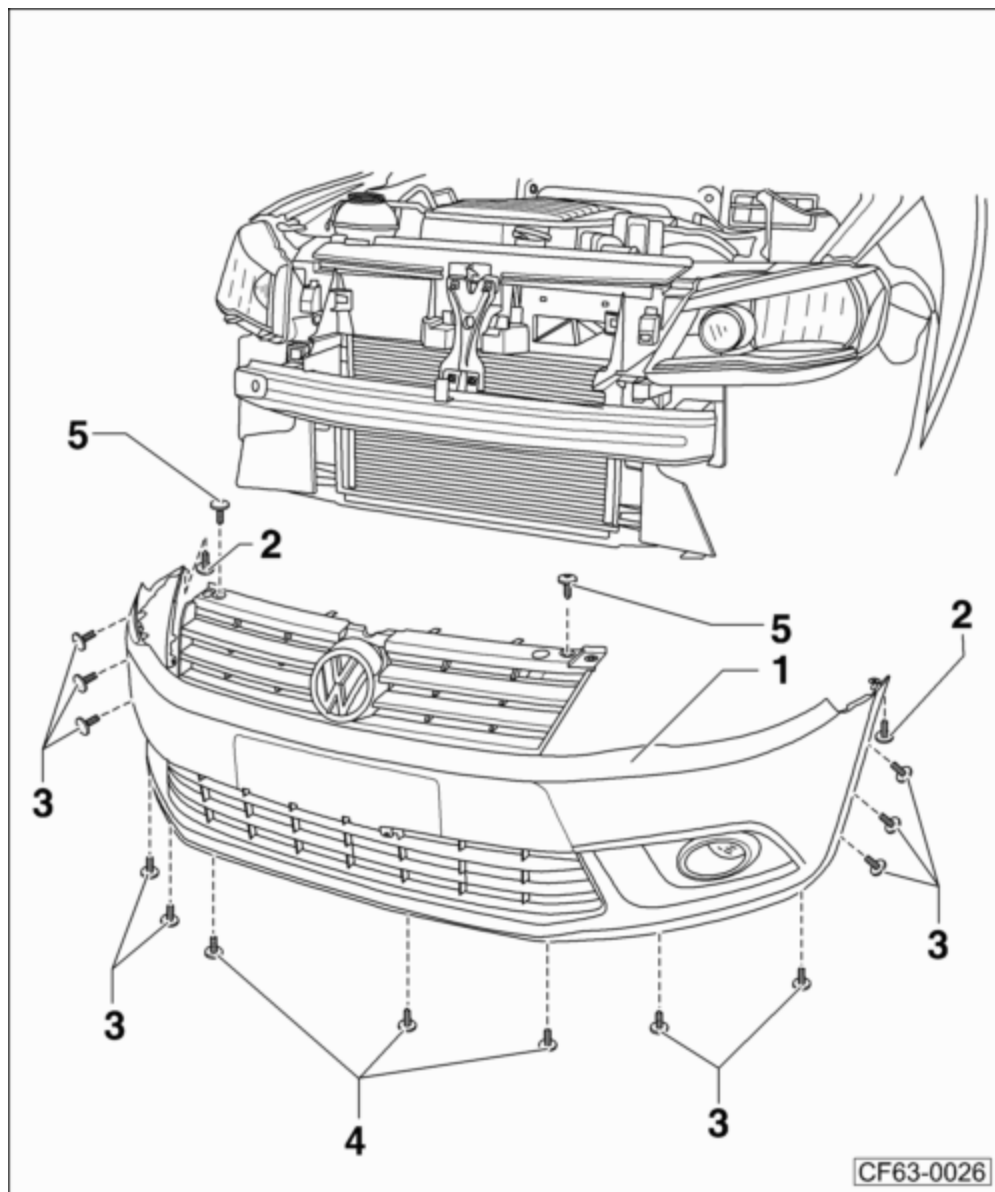
- q 左侧 5 个
- q 右侧 5 个
- q 1.5 Nm
- q 旋入轮罩内板

4 - 螺钉

- q 3 个
- q 1.5 Nm
- q 旋入锁支架

5 - 螺钉

- q 2 个
- q 1.5 Nm
- q 旋入锁支架



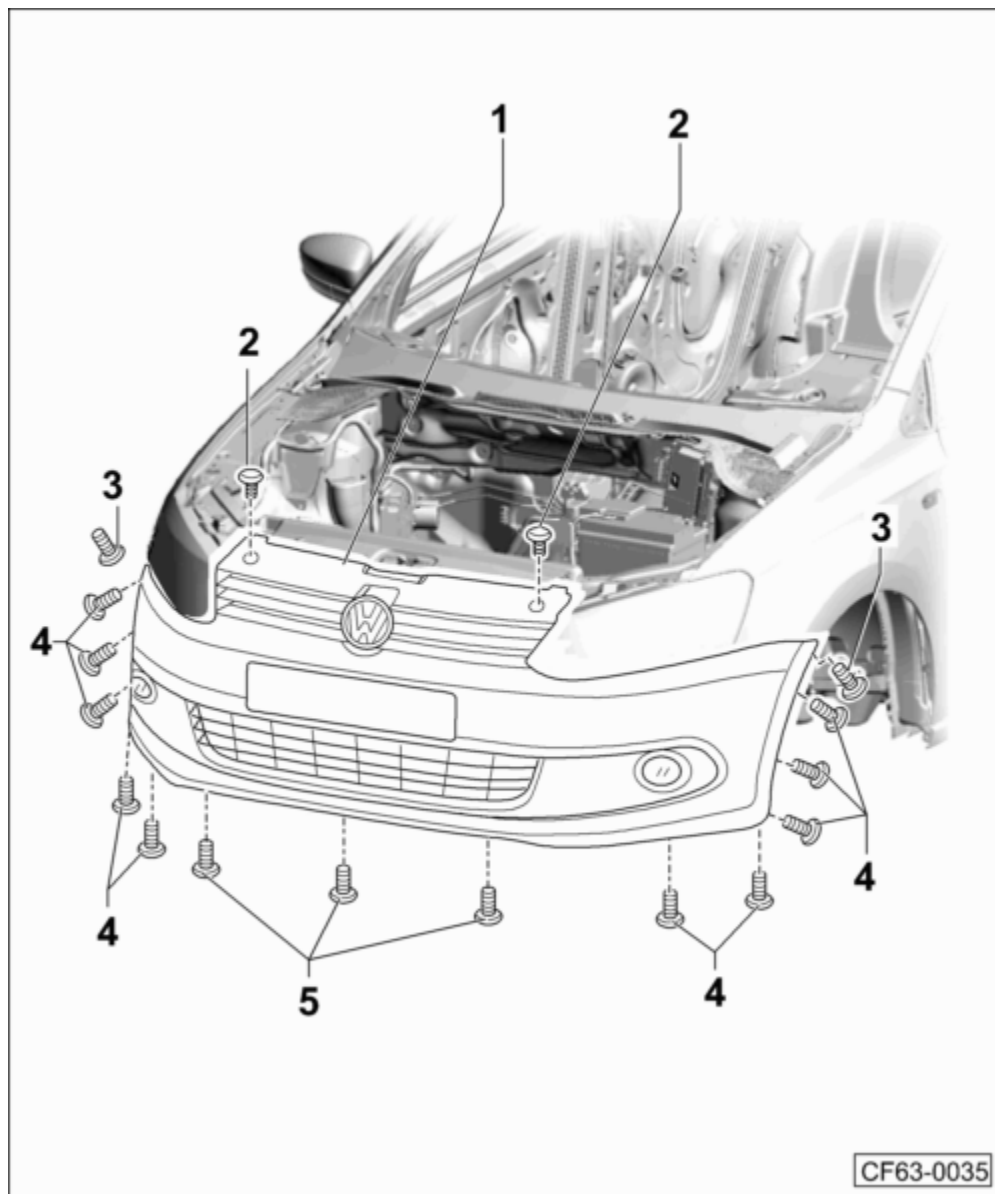
拆卸和安装前保险杠盖板



提示

在拆卸和安装前保险杠盖板时，必须根据装备的不同考虑到细微的差异。

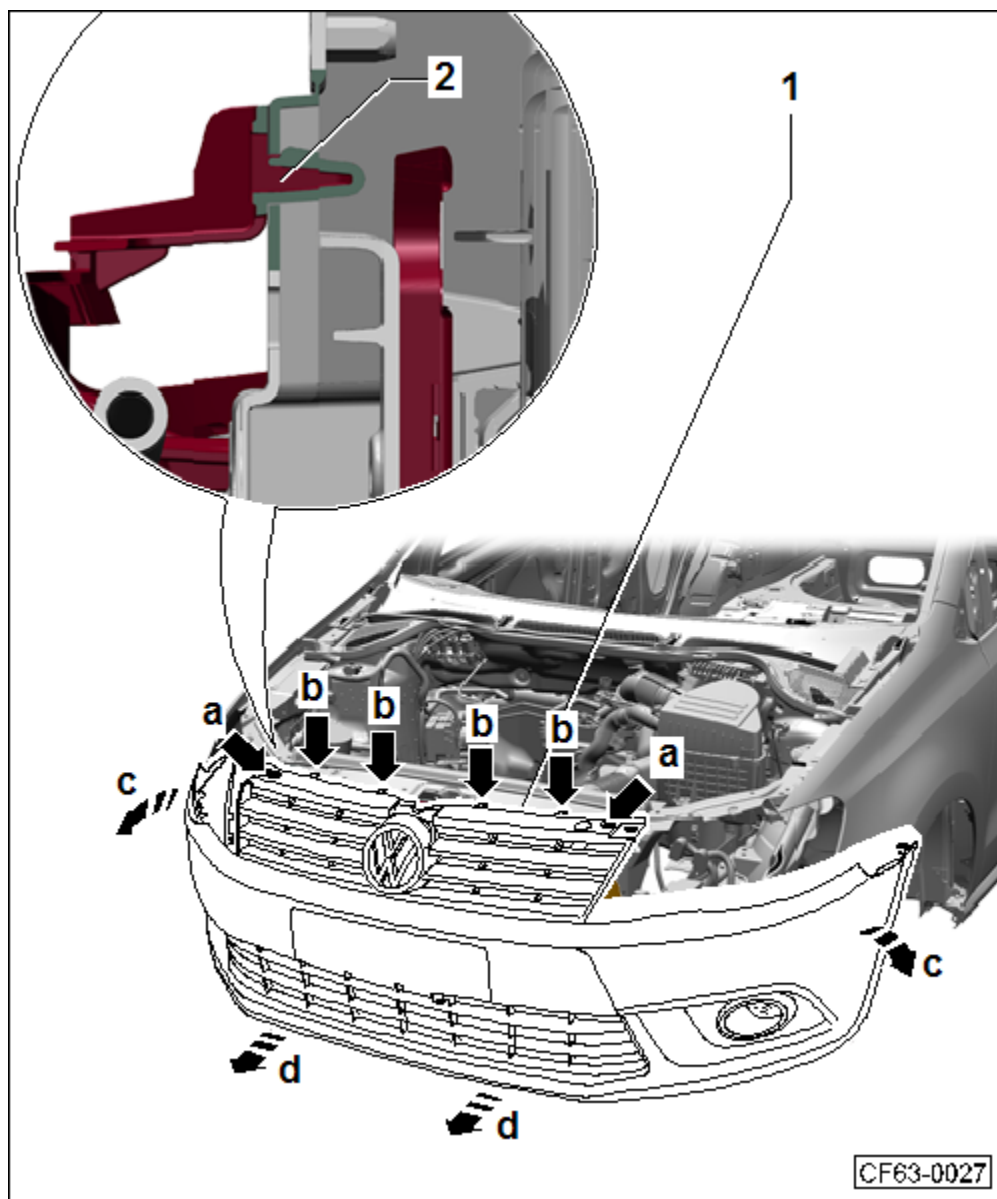
拆卸



- 旋出螺钉-2-。
- 旋出左右侧轮罩上的螺钉-3-（方向向上）。
- 从轮罩上旋出螺钉-4-。
- 从底部旋出螺钉-5-。

进一步的拆卸需要在另一名维修工帮助下进行。

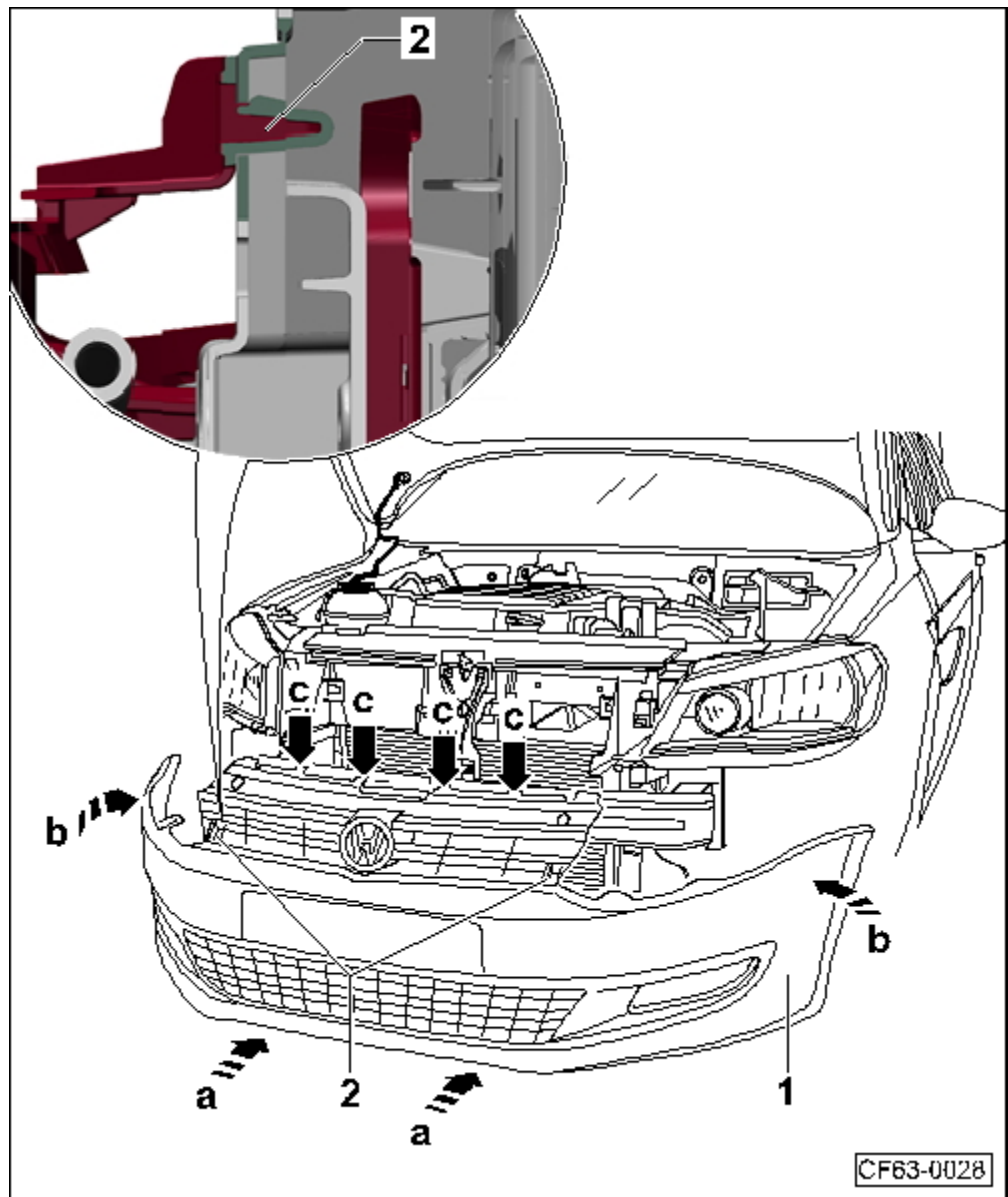
- 将前保险杠盖板-1-从左右侧翼子板上的导向件上沿-箭头 c-方向拉出。
- 通过散热器格栅上两侧的圆孔-箭头 a-, 向上拉固定卡-2-, 并将其从锁支架的定位孔中脱开。



- 松开散热器格栅上的固定卡-箭头 b-。
- 在另一个维修工的帮助下，将前保险杠盖板-1-从车辆上沿-箭头 d-方向水平拉出。
- 断开所有电气部件的插头连接。

安装

安装大体以倒序进行，同时注意下列事项：

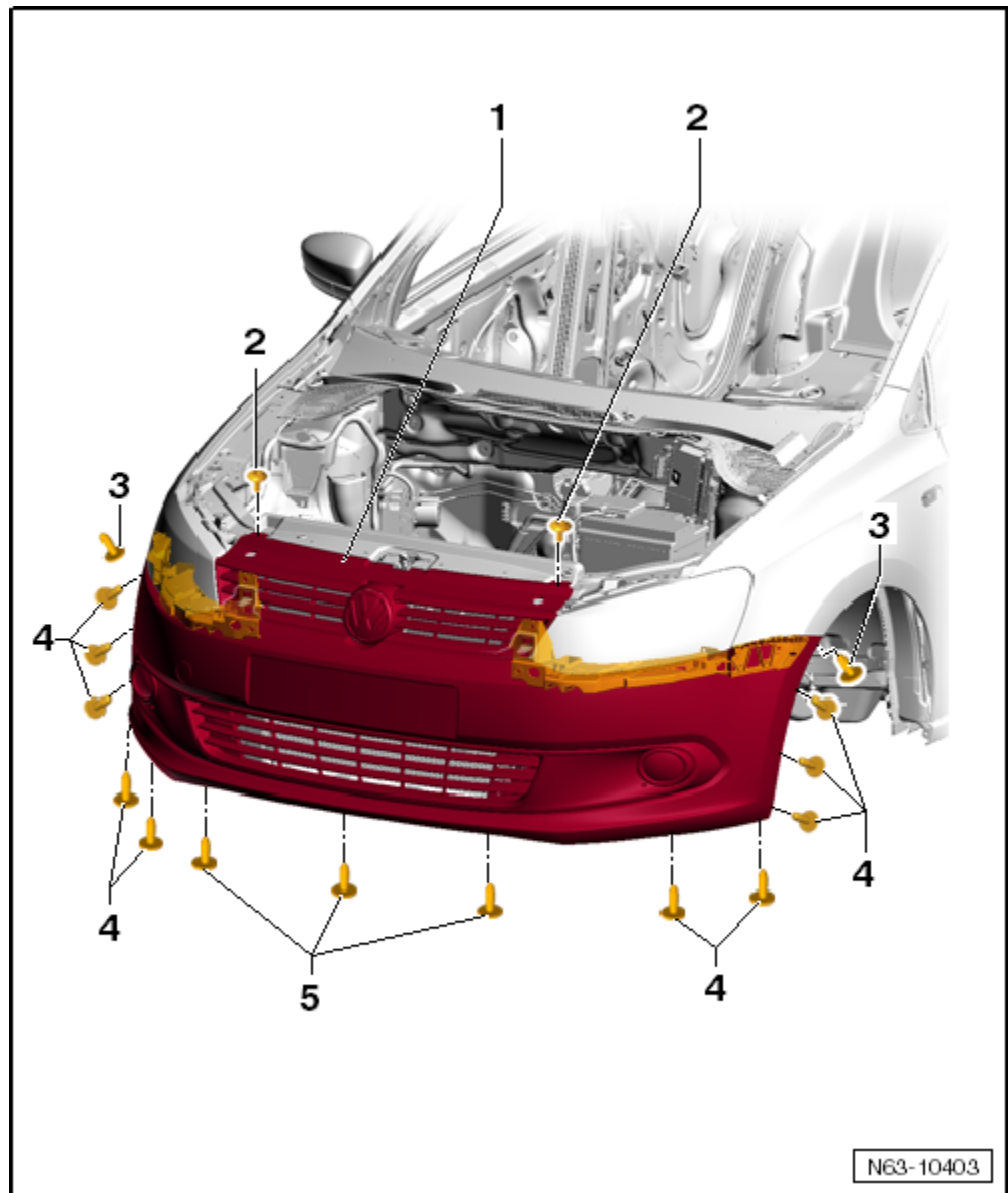


- 连接所有电气部件的插头。
- 将前保险杠盖板-1-沿-箭头 a-方向水平导入锁支架。
- 将散热器格栅上的固定卡-箭头 c-与固定卡-2-一起装入锁支架中。
- 将前保险杠盖板-1-沿-箭头 b-方向推入两侧的导向件中。



提示

安装前保险杠盖板时,确保与翼子板平行。



- 检查平行度和间隙尺寸 → 修理组: 00。
- 安装螺钉-2-、-3-、-4-和-5-，并以规定力矩拧紧 → Kapitel。

装配概述 - 保险杠加装件

1 - 前保险杠盖板

- q 拆卸和安装
→ Kapitel

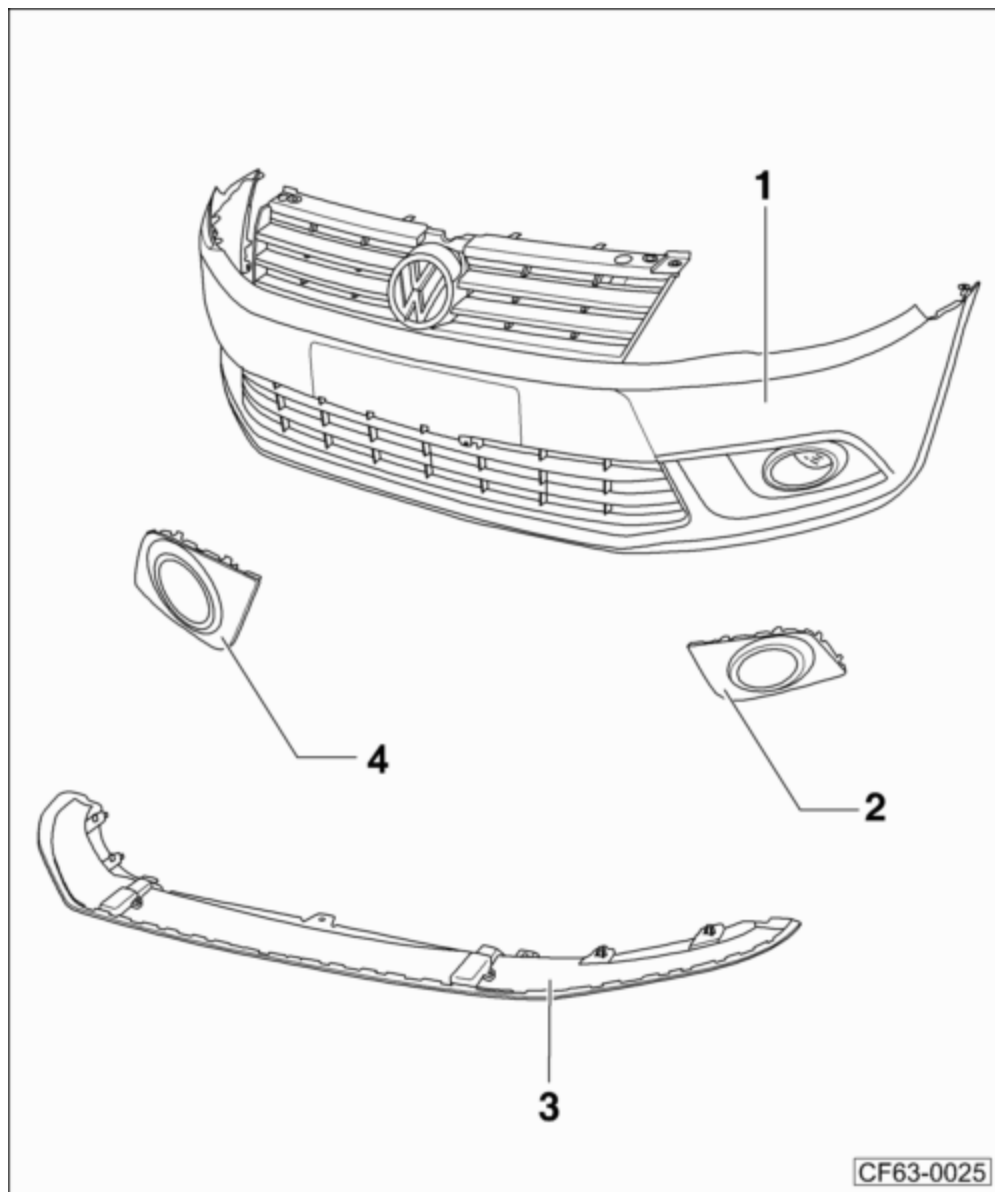
2 - 左盖板

- q 用于前雾灯
- q 向前从保险杠盖板上拉出

3 - 扰流板

4 - 右盖板

- q 用于前雾灯
- q 向前从保险杠盖板上拉出



装配概述 - 前保险杠支架和导向件

1 - 导向件

- q 左侧
- q 拆卸:
 - 拆卸前保险杠盖板
 - Kapitel.
 - 旋出螺母-2-。

2 - 螺母

- q 左侧 2 个
- q 右侧 2 个
- q 2 Nm

3 - 螺栓

- q 左侧 2 个
- q 右侧 2 个
- q 8 Nm

4 - 六角法兰螺栓

- q 左侧 3 个
- q 右侧 3 个
- q 30 Nm

5 - 前保险杠横梁

6 - 螺栓

- q 2 个
- q 8 Nm

7 - 前保险杠支架

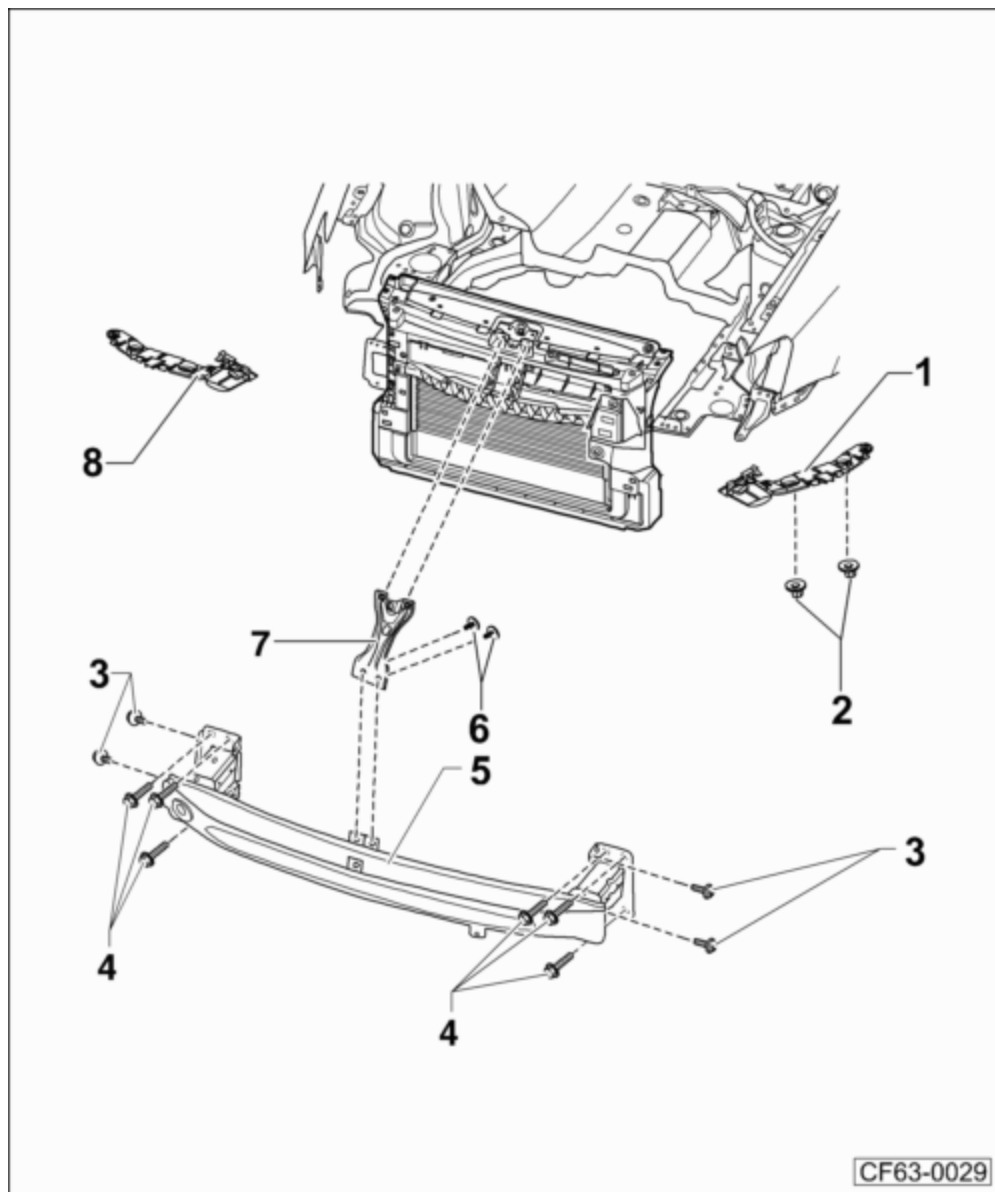
8 - 导向件

- q 右侧
- q 拆卸:



提示

右侧导向件与左侧导向件的拆卸方法相同。

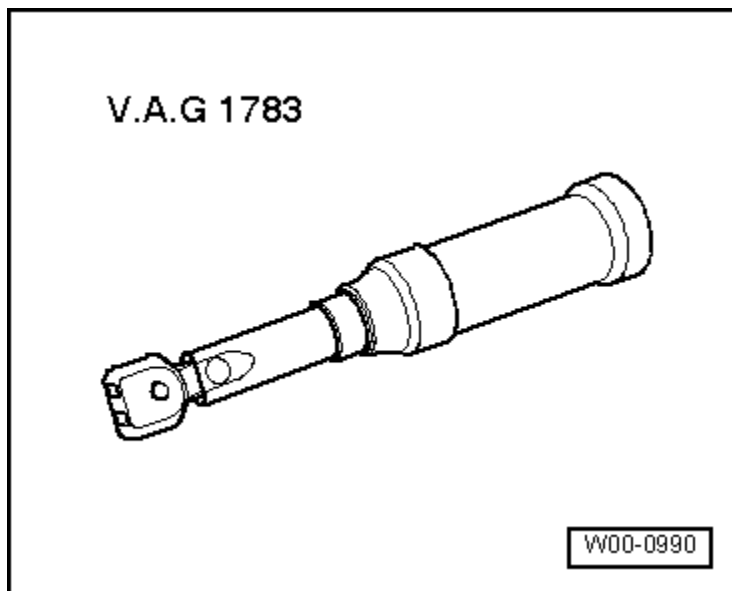


后保险杠盖板

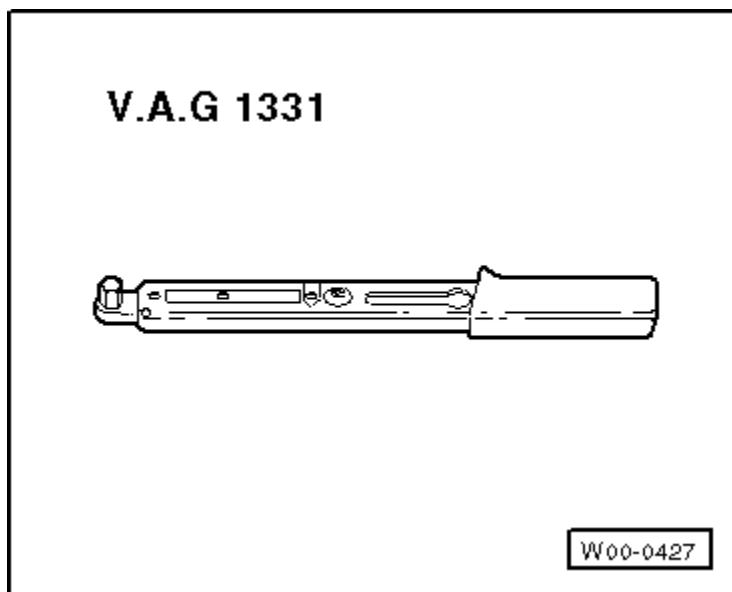
工具

所需要的专用工具和维修设备

- t 扭矩扳手 (2 ~ 10 Nm) -V.A.G 1783-或-
Hazet 6280-1CT-



- t 扭矩扳手 (5 ~ 50 Nm) -V.A.G 1331-或-
Hazet 6290-1CT-



修理后保险杠盖板



提示

保险杠盖板上出现损坏时，应在更换之前查明塑料件可否修理。

描述请参见： → [车身维修综合说明](#)、[车身组装说明](#)。

装配概述 - 后保险杠盖板

1 - 导向件

- q 左侧
- q 右侧

2 - 螺栓

- q 左侧
- q 右侧
- q 方向向上
- q 1.5 Nm
- q 旋入侧围板

3 - 螺栓

- q 左侧 4 个
- q 右侧 4 个
- q 1.5 Nm
- q 旋入轮罩内板

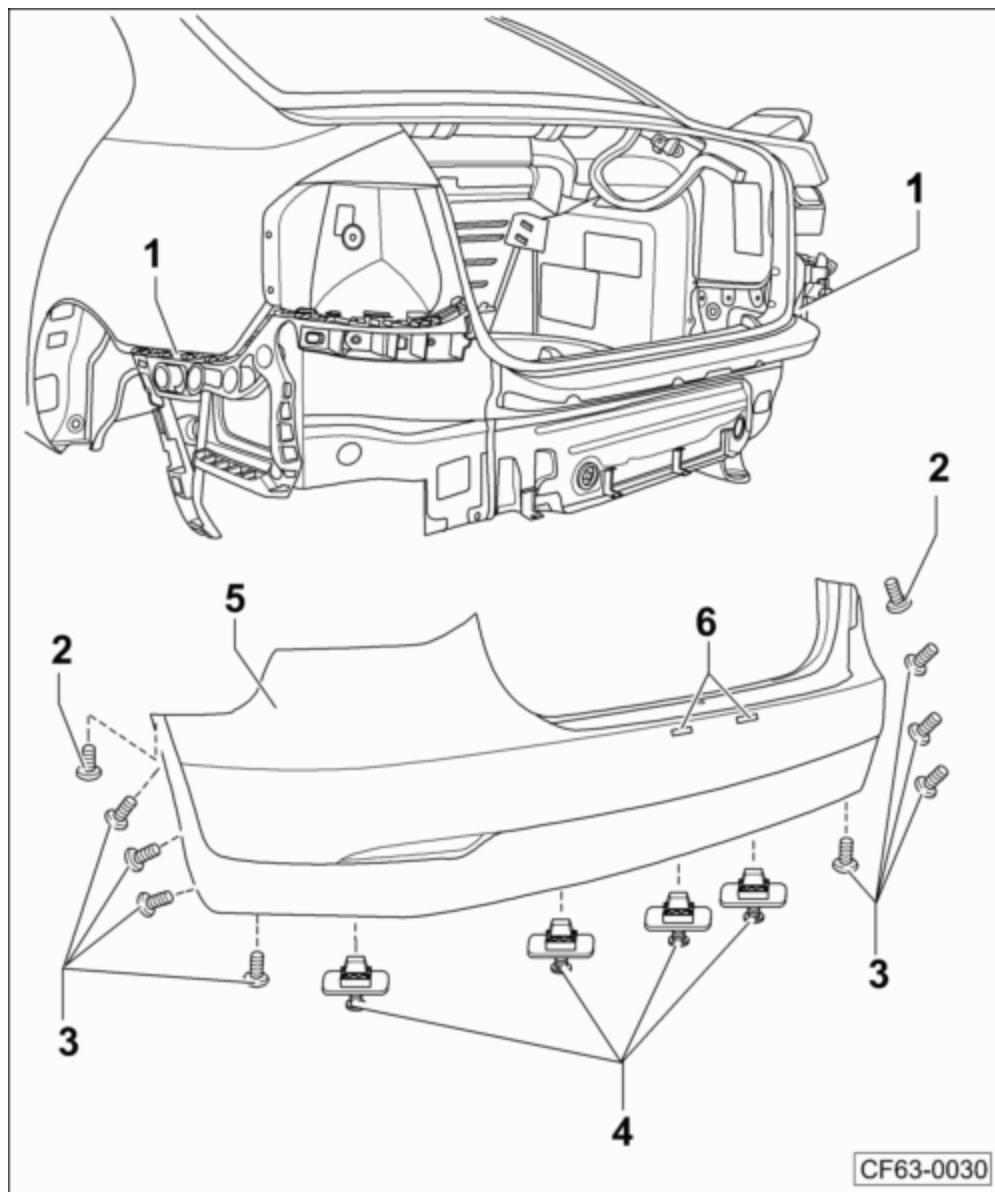
4 - 卡子

- q 4 个

5 - 后保险杠盖板

- q 拆卸
→ Kapitel
- q 安装
→ Kapitel

6 - 牌照灯



拆卸和安装后保险杠盖板



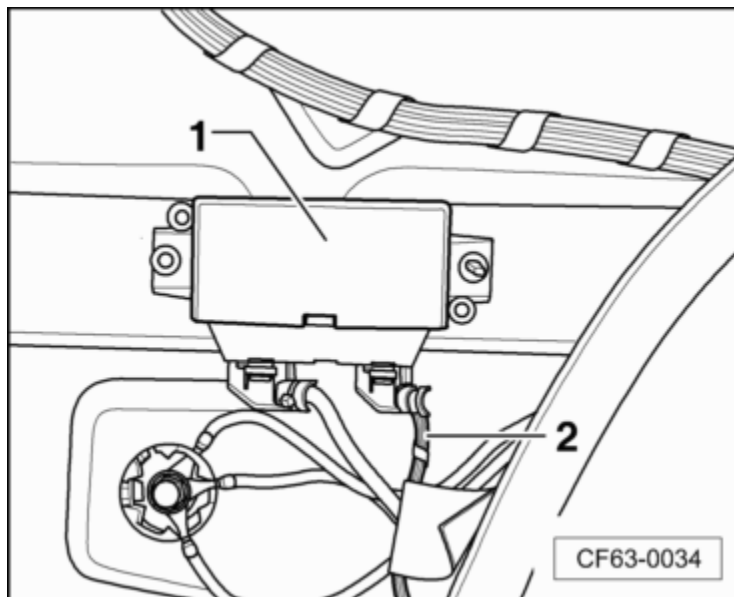
提示

在拆卸和安装后保险杠盖板时，必须根据车型的不同考虑到细微差别。

拆卸

配备驻车辅助系统的车辆

- 拆卸行李箱左侧饰板。→ 车身内部维修; 修理组: 70。
- 从驻车辅助控制单元-1-上脱开传感器的线束-2-。
- 将传感器的线束-2-从线束支架上脱开。

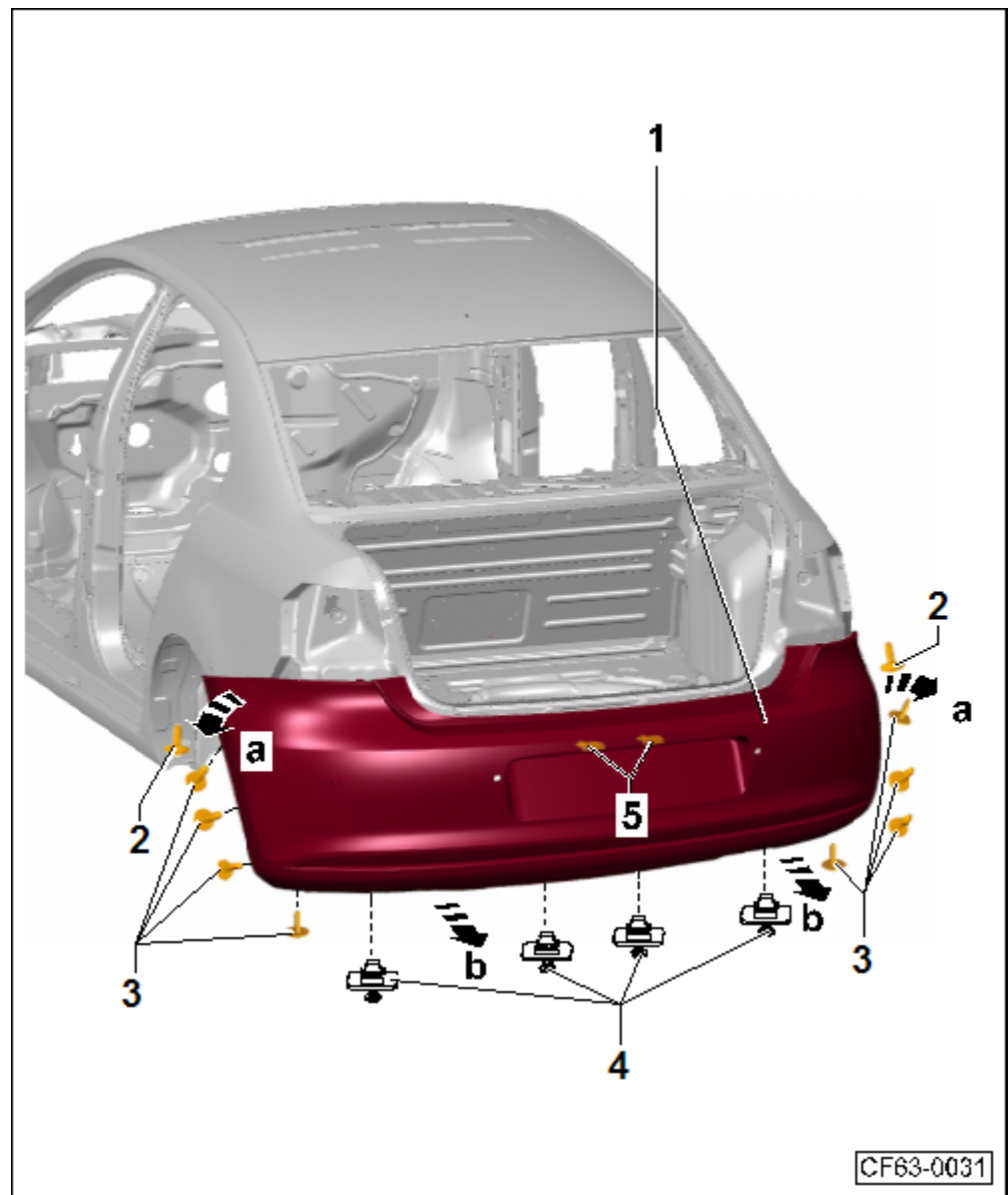


所有车型

- 旋出左右侧轮罩内板区域的螺栓-3-。
- 旋出左右侧的方向向上的螺栓-2-。
- 拆下卡子-4-。

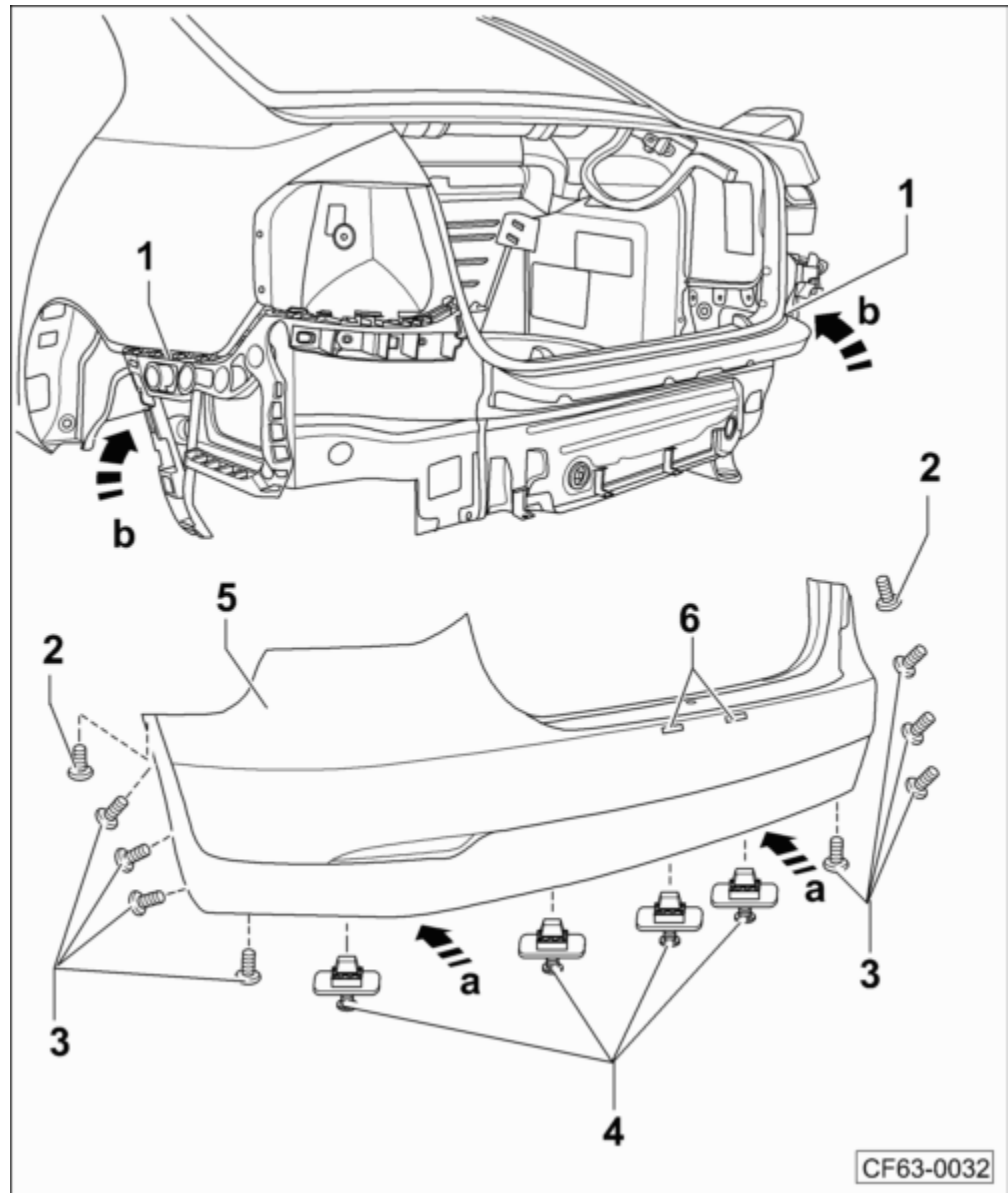
进一步的拆卸需要在另一名维修工帮助下进行。

- 将后保险杠盖板-1-沿-箭头 a-方向从导向件的卡子里拉出。
- 沿-箭头 b-方向将后保险杠盖板-1-从车辆上水平拉出。
- 从车辆中脱开线束或断开电气插头连接。



安装

- 安装大体以倒序进行，同时注意下列事项：



- 安装螺钉-2-和-3-，并以规定的力矩拧紧 → Kapitel。
- 注意平行度和间隙尺寸 → 修理组: 00。
- 压入固定卡子-4-。

拆卸和安装后保险杠盖板导向件

1 - 右侧导向件

2 - 中部导向件

3 - 螺母

q 4 个

q 2 Nm

4 - 后保险杠横梁

q 为泡沫件

5 - 螺栓

q 左侧 8 个

q 右侧 8 个

q 2.5 Nm

6 - 左侧导向件

